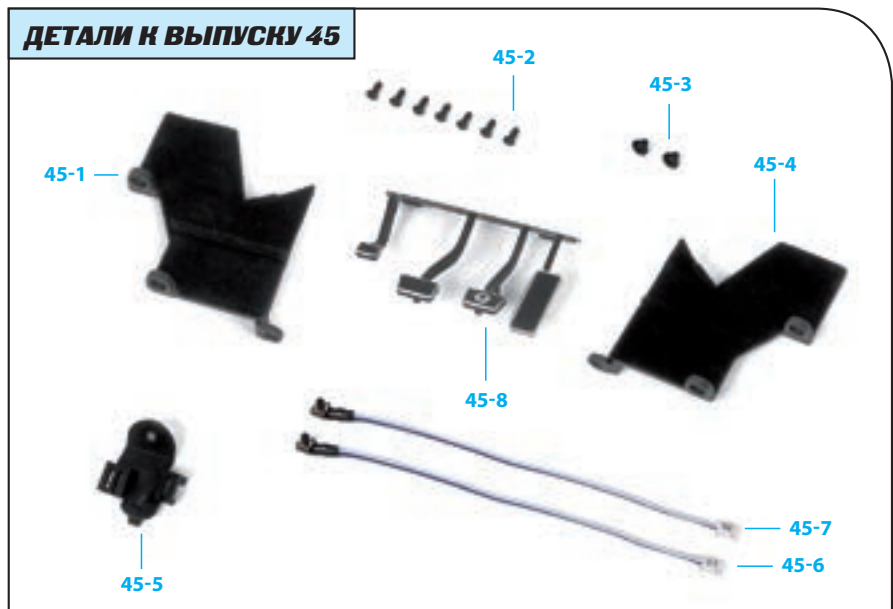




Сборка передних боковых панелей, педалей и переключателей

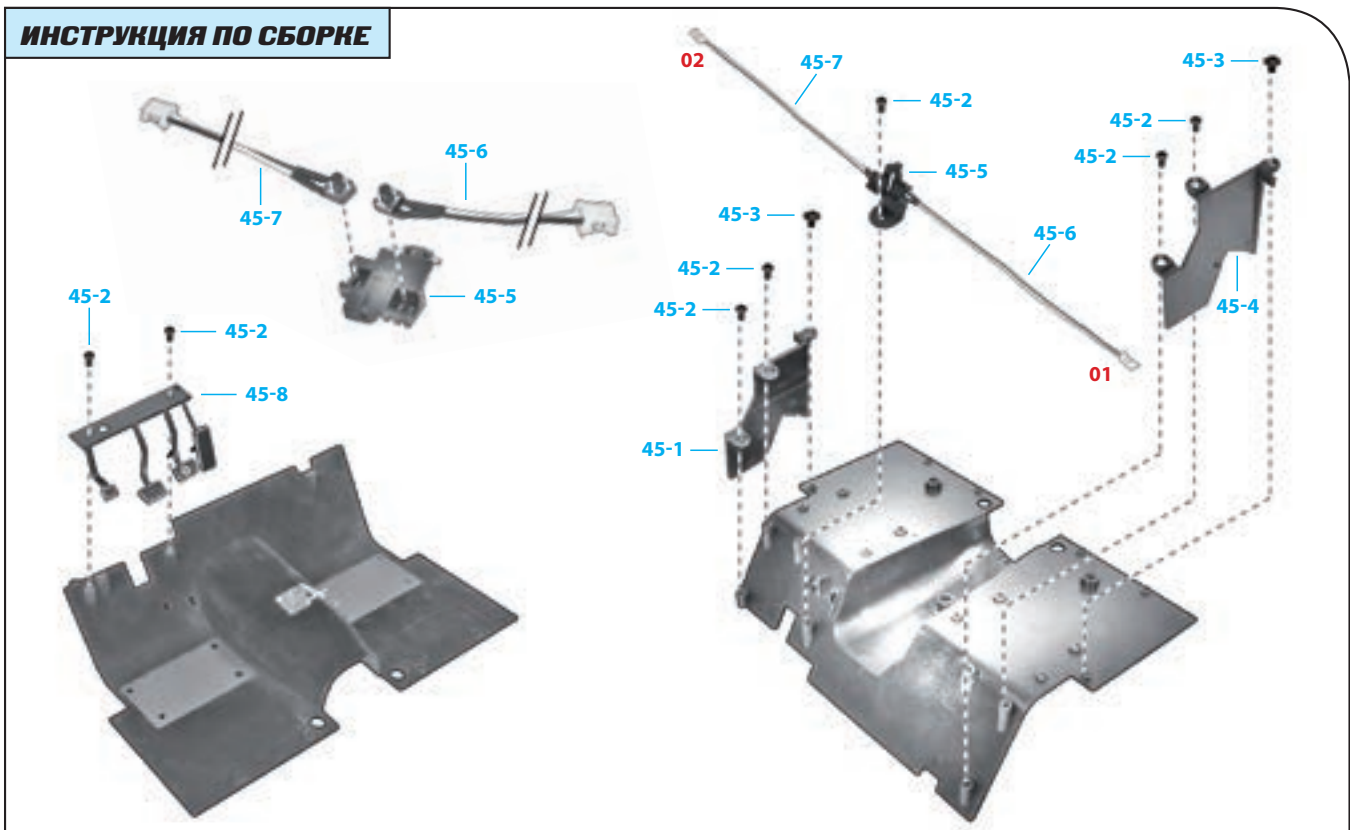
- 45-1 Передняя правая боковая панель
- 45-2 Винты 2,3x4 мм (MP01)
- 45-3 Винты 2,3x3 мм (MP03)
- 45-4 Передняя левая боковая панель
- 45-5 Кронштейн для переключателей
- 45-6 Переключатель педали газа
- 45-7 Переключатель педали тормоза
- 45-8 Набор педалей

ДЕТАЛИ К ВЫПУСКУ 45



ПРИМЕЧАНИЕ: представленные на фото детали могут незначительно отличаться от деталей, полученных с этим выпуском.

ИНСТРУКЦИЯ ПО СБОРКЕ



Шаг 45-A

Расположите пол автомобиля нижней стороной вверх. Держите правую боковую панель (45-1), как показано на фото.



Шаг 45-B

Установите правую боковую панель на выступы с внутренней стороны пола. Сборку надо начинать с выступа, отмеченного на фото стрелкой.



Шаг 45-C

Чтобы прикрепить боковую панель к полу автомобиля, вставьте два винта MP01 (45-2) в отверстия, отмеченные на фото стрелками. Вкручивая винты, не затягивайте их слишком сильно.



Шаг 45-D

Вставьте винт MP03 (45-3) в третью точку крепления и вкрутите его, но не до конца.

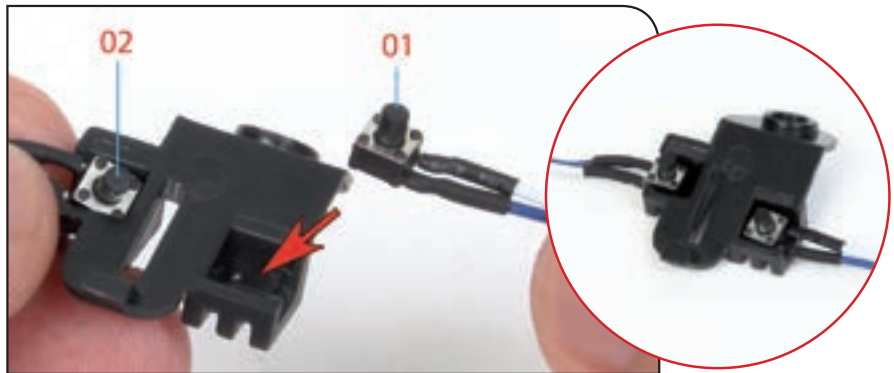
Шаг 45-E

Защелкните левую боковую панель (45-4) с другой стороны пола. Сборку надо начинать с выступа, обозначенного на фото стрелкой.



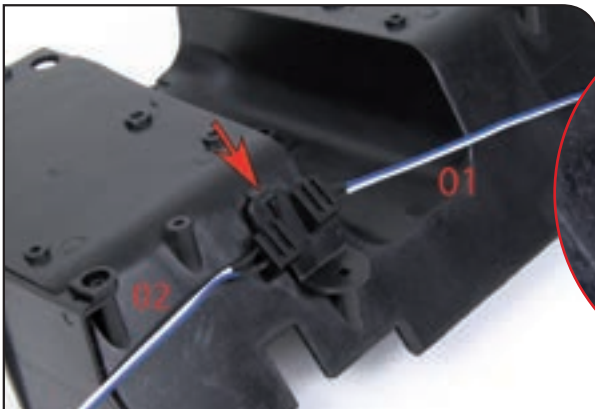
Шаг 45-F

Закрепите панель двумя винтами МР01 (45-2), предназначенными для нижней части, и одним винтом МР03 (45-3), предназначенным для верхней части.



Шаг 45-G

Возьмите кронштейн для переключателей (45-5). В увеличенном фрагменте видно, что переключатели (45-6 и 45-7) необходимо вставить так, чтобы кнопки были обращены вверх. Важно соблюдать нумерацию, указанную на белых разъемах на конце каждого кабеля (01 и 02).



Шаг 45-H

Удерживая оба переключателя одной рукой, чтобы они не выскочили, переверните пол и закрепите кронштейн переключателя. Сначала установите верхнюю часть кронштейна на крючковидное крепление, которое вы видите в увеличенном фрагменте.



Шаг 45-I

Закрепите кронштейн при помощи винта МР01 (45-2). Перед завершением этой операции убедитесь, что нажимные кнопки установлены правильно.



Шаг 45-J

Снова переверните пол и возьмите педали (45-8). Обратите внимание: педали тормоза и газа внизу имеют лапки, которые приводят в действие установленные переключатели. Будьте аккуратны, не повредите лапки.

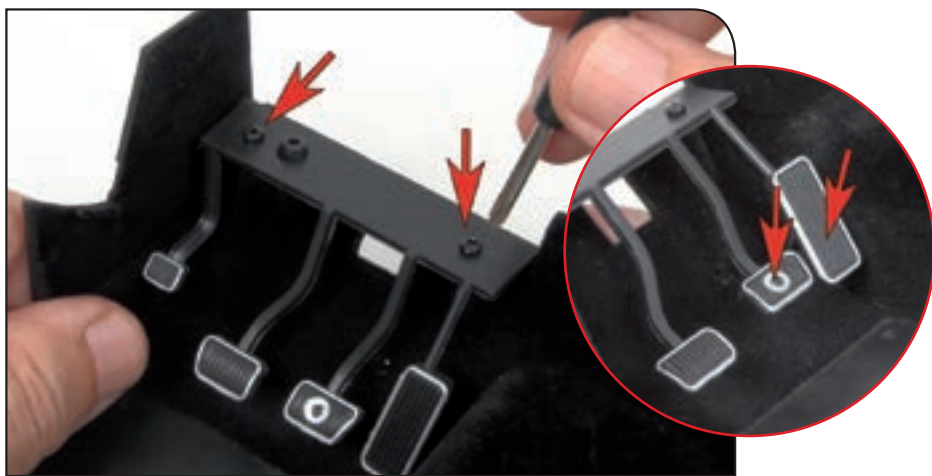
Шаг 45-K

Установите набор педалей на место и убедитесь, что лапки находятся над переключателями. Обращайтесь с деталью очень бережно.



Шаг 45-L

Закрепите деталь в пазах, указанных на фото стрелками, с помощью двух винтов МР01 (45-2). Не закручивайте их слишком сильно. Нажав на педали газа и тормоза, вы услышите небольшой щелчок — это значит, что деталь установлена правильно.



Шаг 45-M

Так выглядят собранные элементы.

РЕЗУЛЬТАТ СБОРКИ

Детали на собранной модели

Так ваша модель Ford Mustang Shelby GT-500 (1967) будет выглядеть после сборки.

